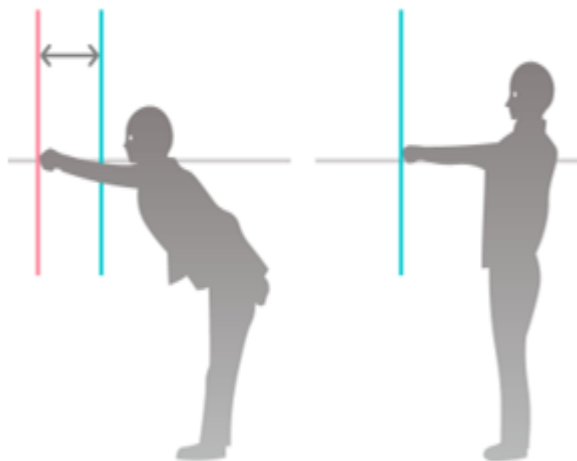


ケアステージタイムズ

今月のトピックス

『バランスかって? ① やじろべえって難しい...』

デイサービスでは3ヶ月に1度体力測定を行っています。
 その中で、ファンクショナルリーチテスト(FRT)という項目がありますが、これは立位のバランスを測定するもので、自らバランスを崩す動きをしてどこまで対応できるかを評価しているものになります。



●ファンクショナルリーチテスト

測定値の目安:

	転倒しやすさ			
	非常に危険	転倒リスクあり	平均	転倒リスク低い
手を伸ばすことが出来た距離	~20cm	20~25cm	25~30cm	30cm~

バランス力は①平衡感覚の低下 ②老眼や白内障 ③注意力の低下 ④筋力の低下 ⑤低栄養 ⑥めまいなどの理由から低下し、そのために転倒の危険性を高めてしまうのです。

そもそも、バランスかって何でしょう? なんだか難しそうですが、バランス力はいろいろな感覚により構成されているのです。
 そのことについて、次回お伝えしますね。

(作業療法士 米井)

今後の行事・イベント情報

1月の行事 **初詣**

1/下旬頃

コロナウイルス感染拡大状況により
 変更・中止する場合があります。



デイサービス空き状況

月曜	火曜	水曜	木曜	金曜	土曜
×	×	×	×	×	×

○: 空き有り △: 若干名のみ

詳しくはインターネットの情報をご覧ください。

「ケアウィンド」検索

クリスマス会



12/21~12/26

職員が特技・演目を披露しました☆



OT活動

今回は『しめ縄飾り』を作りました！

